

# Απολιθωμένο Δάσος Κερασιάς Εύβοιας

Πρόταση ανάδειξης και αξιοποίησης



ΕΛΛΗΝΙΚΗ ΔΗΜΟΚΡΑΤΙΑ  
Υπουργείο Πολιτισμού και Αθλητισμού



ΜΟΥΣΕΙΟ  
ΦΥΣΙΚΗΣ  
ΙΣΤΟΡΙΑΣ  
ΑΠΟΛΙΘΩΜΕΝΟΥ  
ΔΑΣΟΥΣ ΛΕΣΒΟΥ

# Απολιθωμένο Δάσος Κερασιιάς

---





# Μεγάλα θραύσματα απολιθωμένου κορμού κωνοφόρου δένδρου

---





# Απολιθωμένο Δάσος Κερασιάς

---

- Στην περιοχή εμφανίζεται μεγάλος αριθμός απολιθωμένων κορμών που συγκροτούν το Απολιθωμένο Δάσος Κερασιάς.
- Απολιθωμένοι κορμοί βρίσκονται τόσο εντός της έκτασης 17 στρεμμάτων που ανήκει στην Περιφέρεια όσο και σε όμορες εκτάσεις οι οποίες καλλιεργούνται
- Το Απολιθωμένο Δάσος Κερασιάς, είναι ένα φυσικό μνημείο που χρίζει ανάδειξης και αξιοποίησης ώστε να αποτελέσει πόλο έλξης επισκεπτών και να συμβάλει στην ανάπτυξη δραστηριοτήτων βιώσιμου τουρισμού.



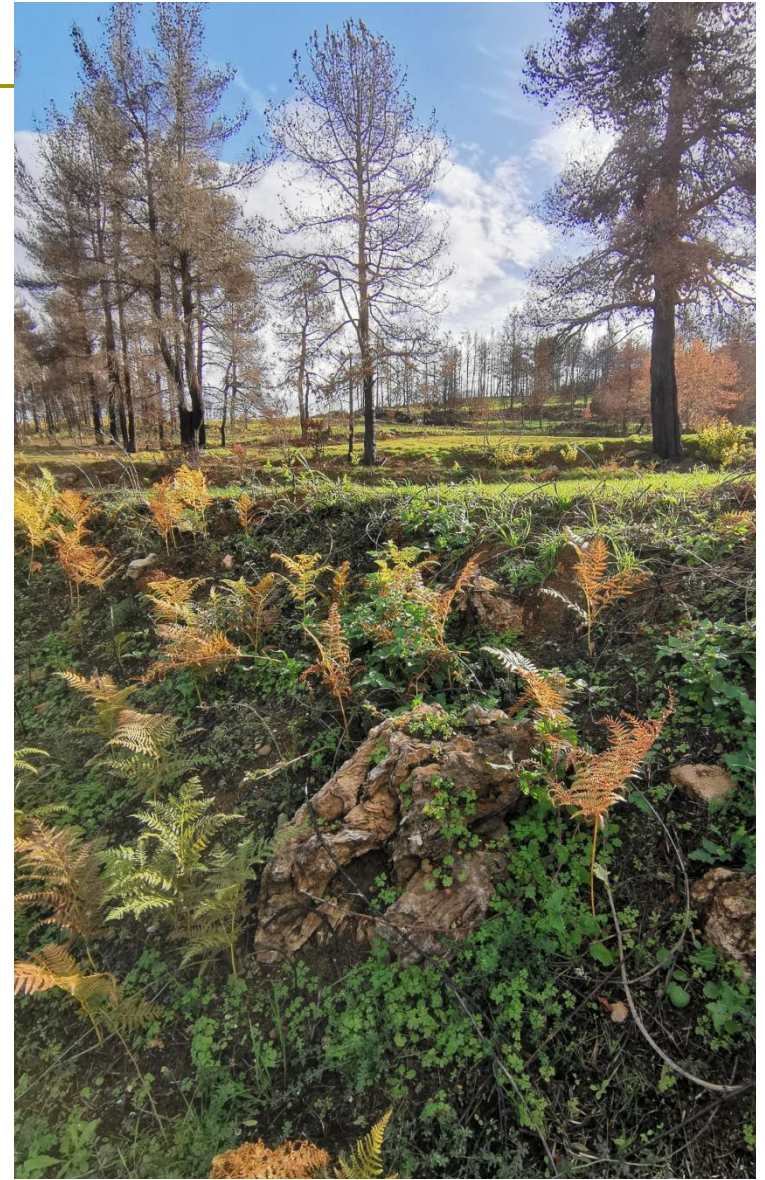
# Απολιθωμένος κορμός κωνοφόρου δένδρου στην περιοχή της Κερασιιάς

---





# Ιστάμενοι απολιθωμένοι κορμοί





# Απολιθωμένο Δάσος Κερασιάς





# Απολιθωμένο Δάσος Κερασιάς

---



Τμήμα μεγάλου κατακείμενου απολιθωμένου κορμού εντός της έκτασης 17 στρεμμάτων της Περιφέρειας Στερεάς Ελλάδας στην περιοχή της Κερασιάς όπου προβλέπεται η δημιουργία ανασκαφών για την ανάδειξη και αξιοποίηση τους.



# Απολιθωμένο Δάσος Κερασιάς

---



Τμήμα απολιθωμένου κορμού εντός της έκτασης 17 στρεμμάτων της Περιφέρειας Στερεάς Ελλάδας στην περιοχή της Κερασιάς. Προβλέπεται η πραγματοποίηση ανασκαφών για την ανάδειξη και αξιοποίησή τους.



# Ιστάμενος Απολιθωμένος Κορμός Δένδρου





# Ιστάμενος Απολιθωμένος Κορμός Δένδρου





# Γιγάντιος Ιστάμενος Απολιθωμένος Κορμός Δένδρου





# Προτάσεις ανάδειξης και αξιοποίησης

---

## 1. Δημιουργία επισκέψιμου **Πάρκου Απολιθωμένου Δάσους Κερασιάς**

Αξιοποίηση της έκτασης 17 στρεμμάτων ιδιοκτησίας της Περιφέρειας Στερεάς Ελλάδας

- Περιήραξη
- Ανασκαφή απολιθωμένων κορμών
- Καθαρισμός, συντήρηση, συγκόλληση και ανασύσταση απολιθωμάτων
- Σήμανση και ερμηνεία των απολιθωμάτων
- Δημιουργία διαδρομών και θέσεων ενημέρωσης – ανάπαυσης επισκεπτών
- Δημιουργία σημείου υποδοχής επισκεπτών – φυλακίου

Έναρξη πειραματικής λειτουργίας : Ιούλιος 2022



# Προτάσεις ανάδειξης και αξιοποίησης

---

## 2. Ανάδειξη Απολιθωμένου Δάσους Κερασιάς

- Έρευνα, καταγραφή, αποτύπωση και αξιολόγηση των απολιθωμένων δένδρων στην ευρύτερη περιοχή της Κερασιάς.
- Θεσμική προστασία: Αξιολόγηση αποτελεσμάτων και χωροθέτηση ζώνης προστασίας. Κήρυξη του Απολιθωμένου δάσους Κερασιάς ως μνημείου της Φύσης
- Ανασκαφική έρευνα και συντήρηση φυτικών και ζωικών απολιθωμάτων της περιοχής Κερασιάς
- Επιτόπια προστασία και ανάδειξη των σημαντικότερων απολιθωματοφόρων εμφανίσεων
- Μεταφορά και συντήρηση μεμονωμένων τμημάτων απολιθωμένων κορμών για λόγους προστασίας και ανάδειξης τους στο Πάρκο Απολιθωμένου Δάσους Κερασιάς



# Προτάσεις ανάδειξης και αξιοποίησης

---

## 3. Δημιουργία έκθεσης για την ανάδειξη και προβολή του Απολιθωμένου δάσους Κερασιάς

- Δημιουργία περιοδικής έκθεσης παρουσίασης των απολιθωμάτων, του παλαιοπεριβάλλοντος και του παλαιοοικοσυστήματος του Απολιθωμένου δάσους Κερασιάς και παρουσίαση της σε εκθεσιακό χώρο στην Αθήνα (π.χ. Τεχνόπολη, Ίδρυμα Ευγενίδου)
- Δράσεις ενημέρωσης για την αξία του Απολιθωμένου Δάσους Κερασιάς με σκοπό την προσέλκυση επισκεπτών στη Βόρεια Εύβοια από φέτος το καλοκαίρι!
- Μεταφορά και εγκατάσταση της έκθεσης την επόμενη χρονιά σε εκθεσιακό χώρο στην περιοχή της Κερασιάς για ενημέρωση των επισκεπτών.



# Προτάσεις ανάδειξης και αξιοποίησης

---

## 4. Τεκμηρίωση και Ψηφιακή ανάδειξη του Απολιθωμένου δάσους– **Δράσεις εναλλακτικού και εκπαιδευτικού τουρισμού**

- ❑ Ψηφιοποίηση των ευρημάτων απολιθωμένων φυτών και ζώων της ευρύτερης περιοχής Κερασιάς
- ❑ Ψηφιακή αναπαράστασης του Απολιθωμένου Δάσους Κερασιάς
- ❑ Δράσεις ενημέρωσης και προβολής του Απολιθωμένου δάσους Κερασιάς (Ιστοσελίδα, Οδηγός επισκεπτών, Φυλλάδια, Λεύκωμα) και
- ❑ Προώθηση των δραστηριοτήτων εναλλακτικού τουρισμού
- ❑ Προώθηση δραστηριοτήτων περιβαλλοντικής εκπαίδευσης



# Προτάσεις ανάδειξης και αξιοποίησης

---

## **5. Δημιουργίας Μουσείου Απολιθωμάτων.**

Σχεδιασμός ολοκληρωμένης μουσειακής αναδειξης των φυσικών και ζωικών απολιθωμάτων

Το Μουσείο μπορεί να εγκατασταθεί σε κάποιο υπάρχον κτήριο το οποίο θα επισκευαστεί και θα διαμορφωθεί κατάλληλα ή κατασκευη΄ νέου κτηρίου στο οικόπεδα των 4 στρεμμάτων.

## **6. Παγκόσμιο Γεωπάρκο UNESCO**

Συνολική ανάδειξη του φυσικού πλούτου της περιοχής της Βόρειας Εύβοιας και σύνταξη φακέλου υποψηφιότητας για την αναγνώριση της περιοχής ως Παγκόσμιο Γεωπάρκο UNESCO

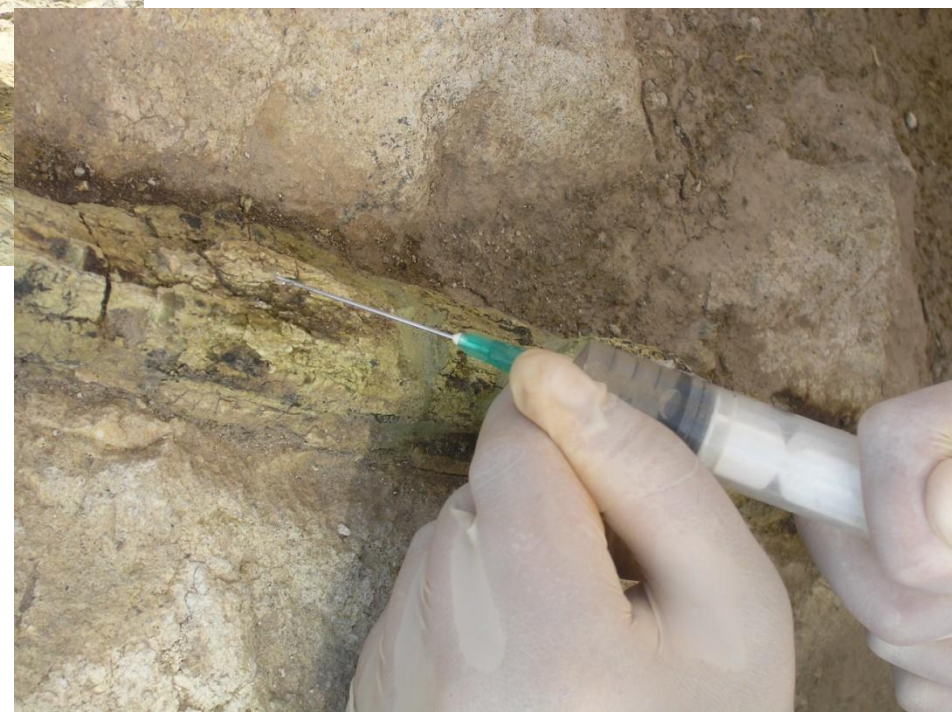


# Εμπειρία Μουσείου Φυσικής Ιστορίας Απολιθωμένου Δάσους Λέσβου



Εργασίες  
ανασκαφής  
και  
ανάδειξης  
απολιθωμάτ  
ων





Συντήρηση  
απολιθωμάτων



# Προστασία, διατήρηση και ανάδειξη απολιθωμένων κορμών στο Απολιθωμένο δάσος Λέσβου

---



Ανασκαφή,  
προστασία και  
μεταφορά  
κατακείμενων  
απολιθωμένων  
κορμών στη θέση  
θεμελίωσης  
αναμογεννητριών  
του Αιολικού  
Πάρκου Ακρόχειρα.



# Εμπειρία Μουσείου Φυσικής Ιστορίας Απολιθωμένου Δάσους Λέσβου

Συντήρηση προστασία και ανάδειξη  
ιχνοαπολιθωμάτων δεινοσαύρων από τα  
στελέχη του Μουσείου στο  
Yanqing UNESCO Global Geopark, P.R. China





# Ανάδειξη φυτικών απολιθωμάτων

---









# Ειπαιδευτικές δράσεις ξένων Πανεπιστημίων στο Απολιθωμένο Δάσος Λέσβου



Άσκηση πεδίου China University of Geosciences στο Απολιθωμένο  
Δάσος της Λέσβου – Παγκόσμιο Γεωπάρκο UNESCO







# Περιοδική έκθεση απολιθωμάτων





# Δράσεις εναλλακτικού τουρισμού

---





# Αναδειξη απολιθωμάτων και βιώσιμη ανάπτυξη

---

## Προσδοκώμενα αποτελέσματα:

- Βελτίωση των υποδομών και της προσβασιμότητας των απολιθωματοφόρων θέσεων
- Αύξηση της επισκεψιμότητας και των διανυκτερεύσεων στην περιοχή
- Αύξηση της απασχόλησης
- Δημιουργία νέων τουριστικών δραστηριοτήτων
- Στήριξη των τοπικών επιχειρήσεων εστίασης και της τοπικής γαστρονομίας
- Προώθηση τοπικών προϊόντων