

Πρόγραμμα Ανασυγκρότησης της Βόρειας Εύβοιας
2η Συνάντηση με τους θεσμούς και τους πολίτες της Βόρειας Εύβοιας

Ειδικό Πολεοδομικό Σχέδιο (ΕΠΣ) Δήμου Μαντουδίου-Λίμνης-Αγίας Άννας

Πρώτος εντοπισμός θεμάτων

Στυλιανός Τσακίρης

Επιστημονικός υπεύθυνος ΕΠΣ

Ανάδοχοι:

ΣΤ. Τσακίρης, Θ. Μωυσιάδου.Ε, Πολεοδομική Μελέτη

LDK CONSULTANTS – Περιβαλλοντικά , Στρατηγική Μελέτη Περιβαλλοντικών Επιπτώσεων

ΓΕΩΣΧΕΔΙΑΣΜΟΣ ΙΚΕ, Γεωλογική Μελέτη

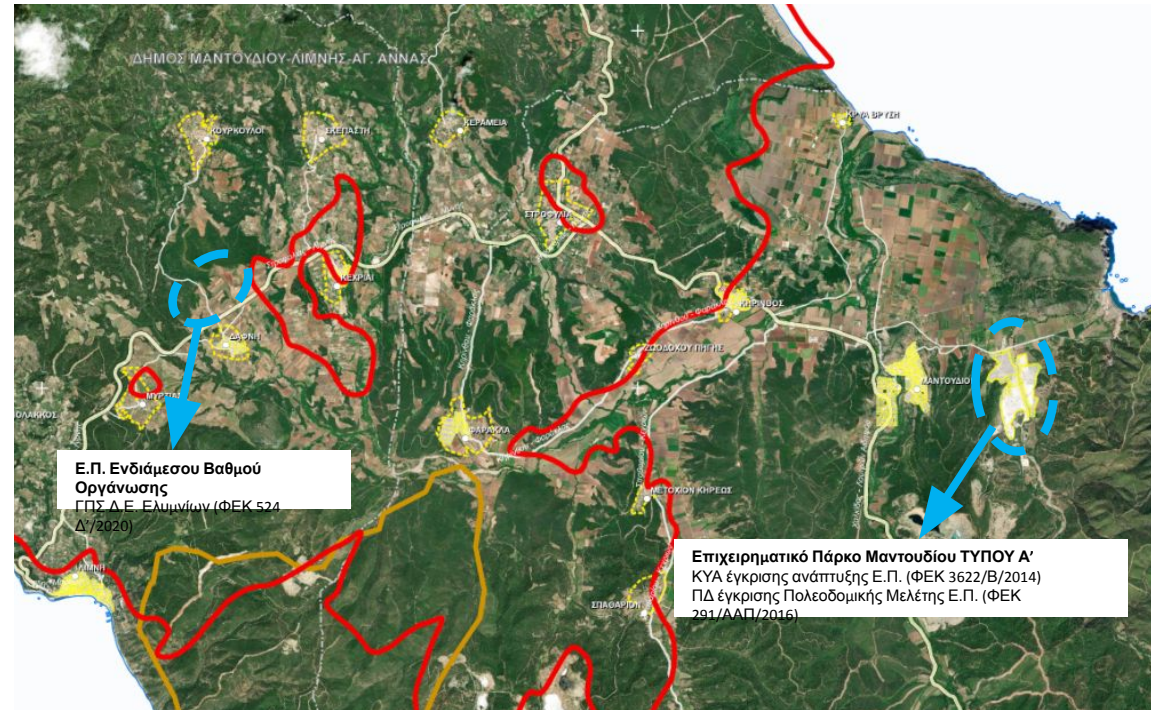
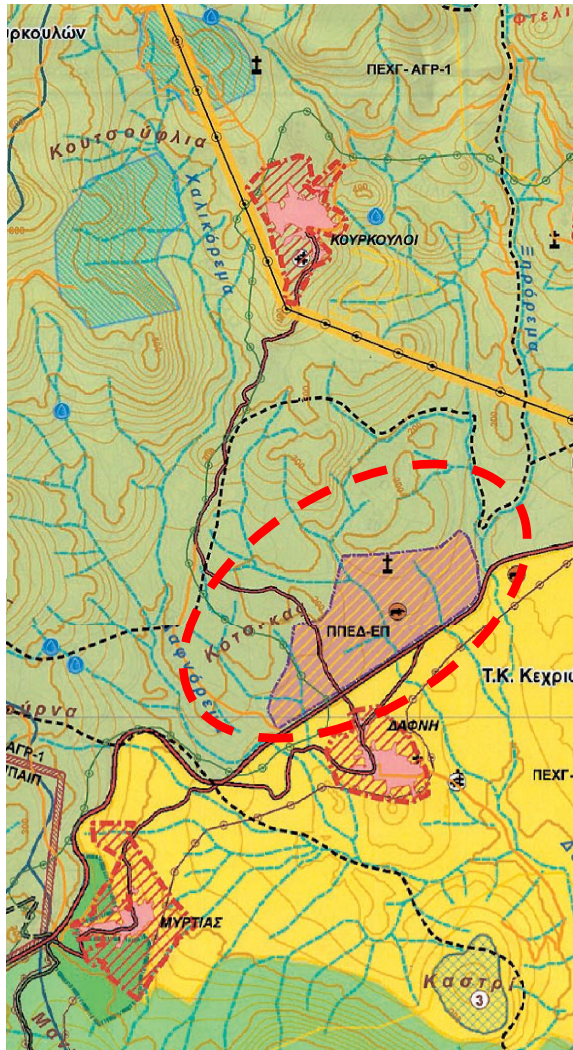
Ο Χάρτης των Βασικών παρεμβάσεων



Ευρύτερες χωρικές ενότητες εστίασης του ΕΠΣ:

1. Ενότητα Λίμνης (τουρισμός, υπηρεσίες)
2. Ενότητα Μαντουδίου (καινοτομία, βιομηχανία υπηρεσίες)
3. Ενότητα Αγίας Αννας (τουρισμός)
4. Ενότητα δάσους και αγροτικών δραστηριοτήτων

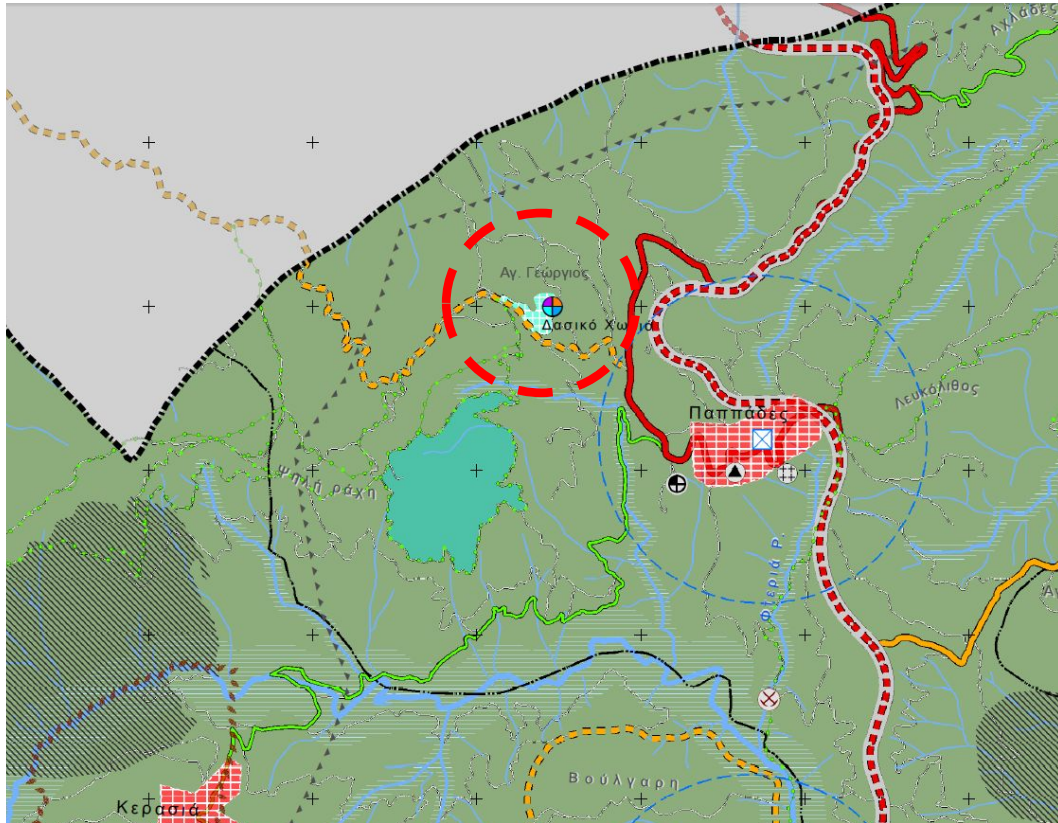
Μαντούδι – Κέντρο επιχειρηματικότητας



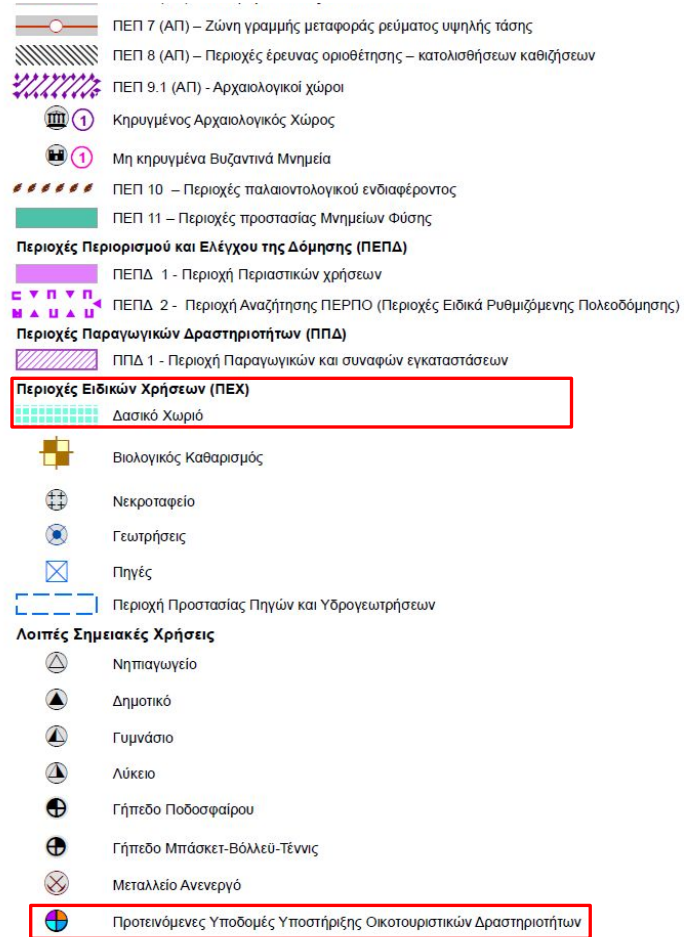
Περιοχές Παραγωγικών και Επιχειρηματικών Δραστηριοτήτων (ΠΠΕΔ)
ΠΠΕΔ- ΕΠ: Επιχειρηματικό Πάρκο Ενδιάμεσου Βαθμού Οργάνωσης (ΕΠΕΒΟ)

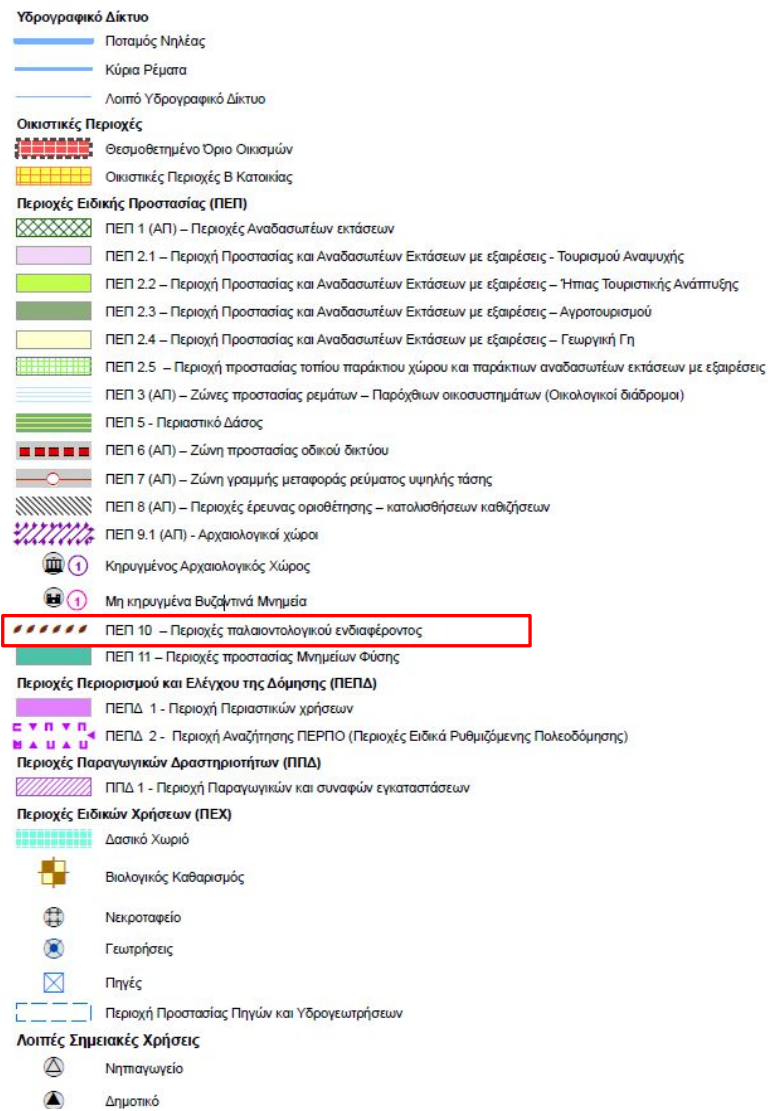
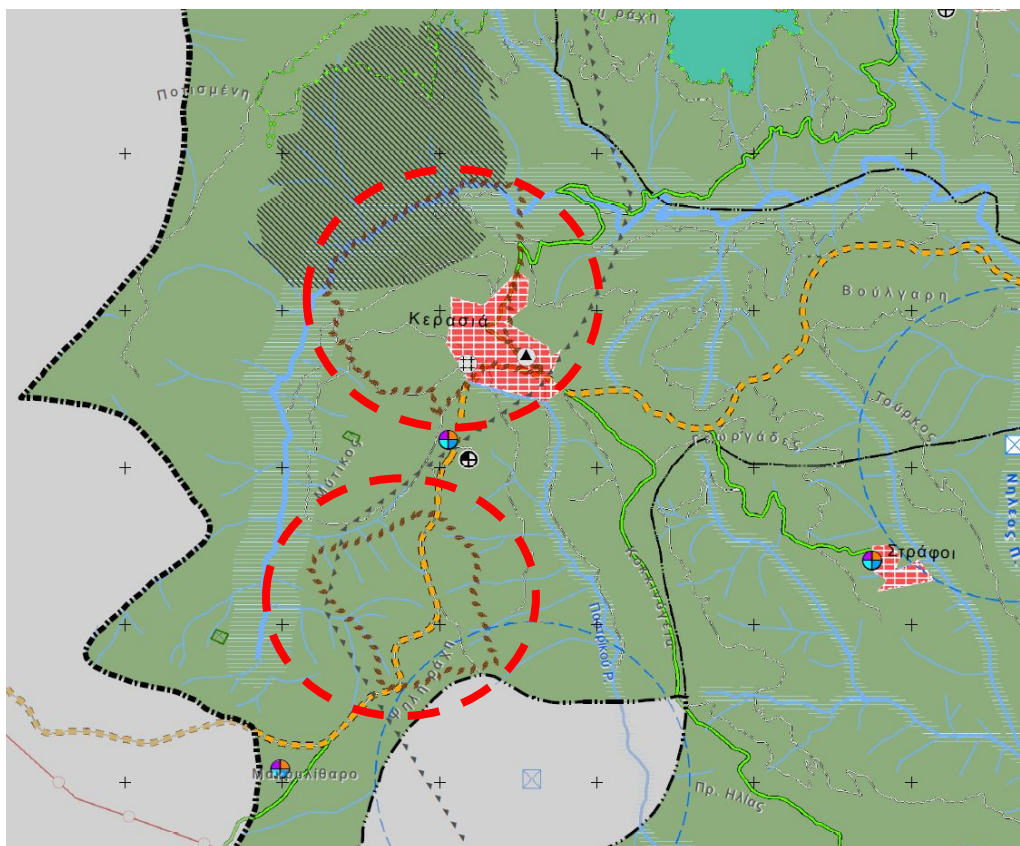
ΠΗΓΗ: ΦΕΚ 524 Δ'/2020-ΓΠΣ Δ.Ε. Ελυμνίων

Παπάδες – Δασικό χωριό



ΠΗΓΗ: Μελέτη ΣΧΟΟΑΠ Δ.Ε. Νηλέως (Β1 Στάδιο)





ΠΗΓΗ: Μελέτη ΣΧΟΟΑΠ Δ.Ε. Νηλέως (Β1 Στάδιο)